

PŮDORYS M1:100

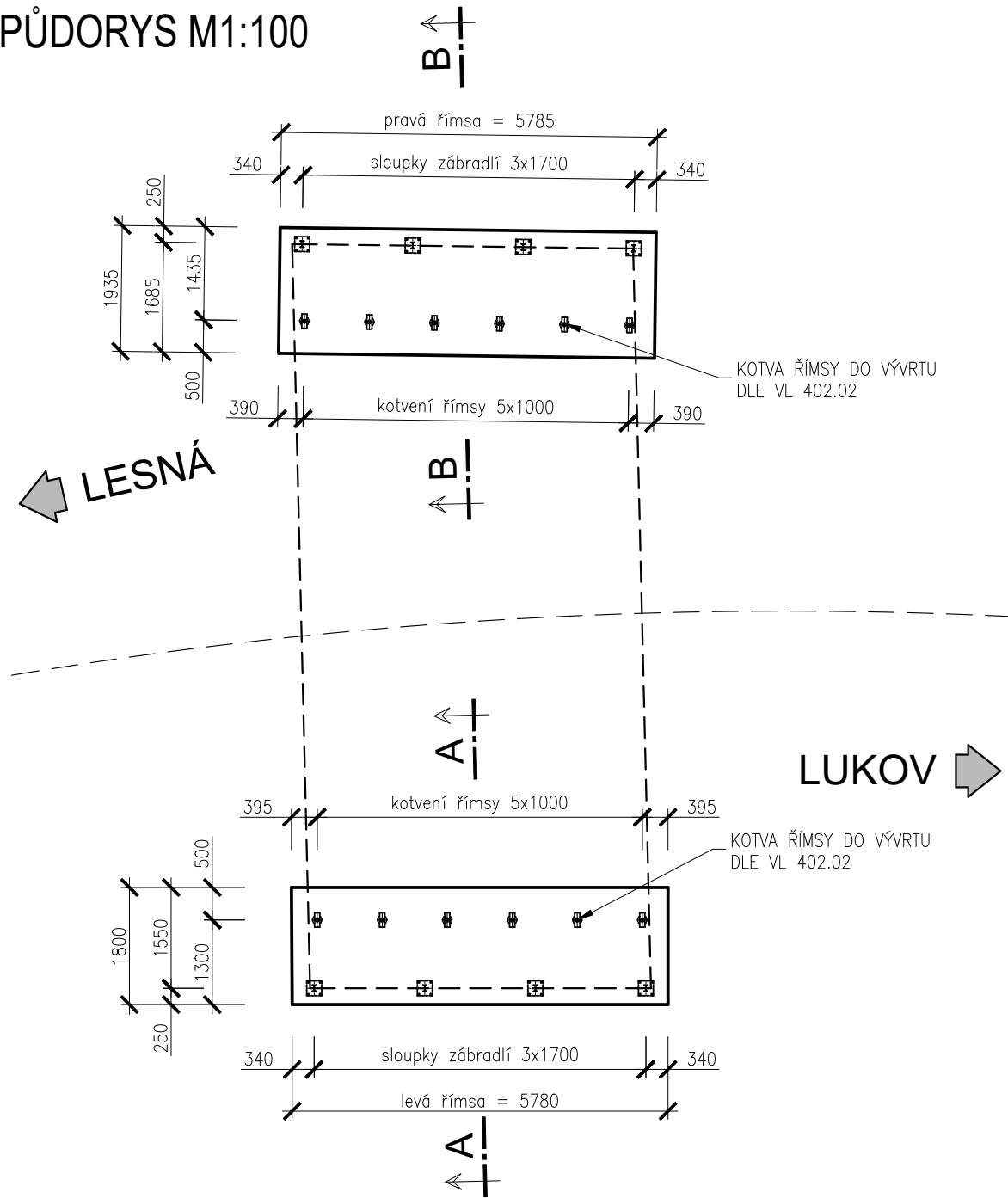
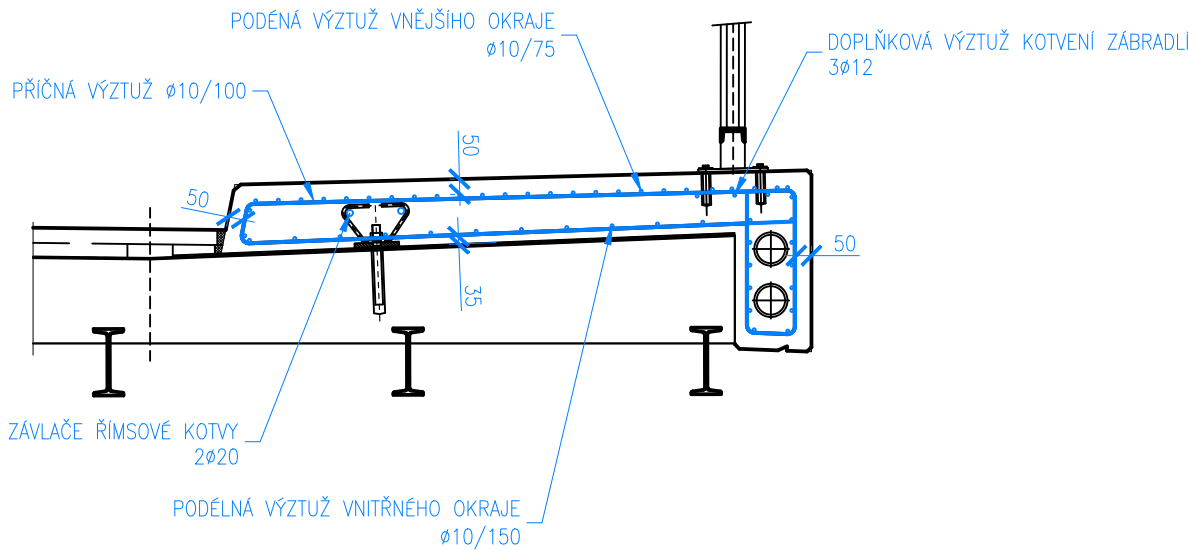
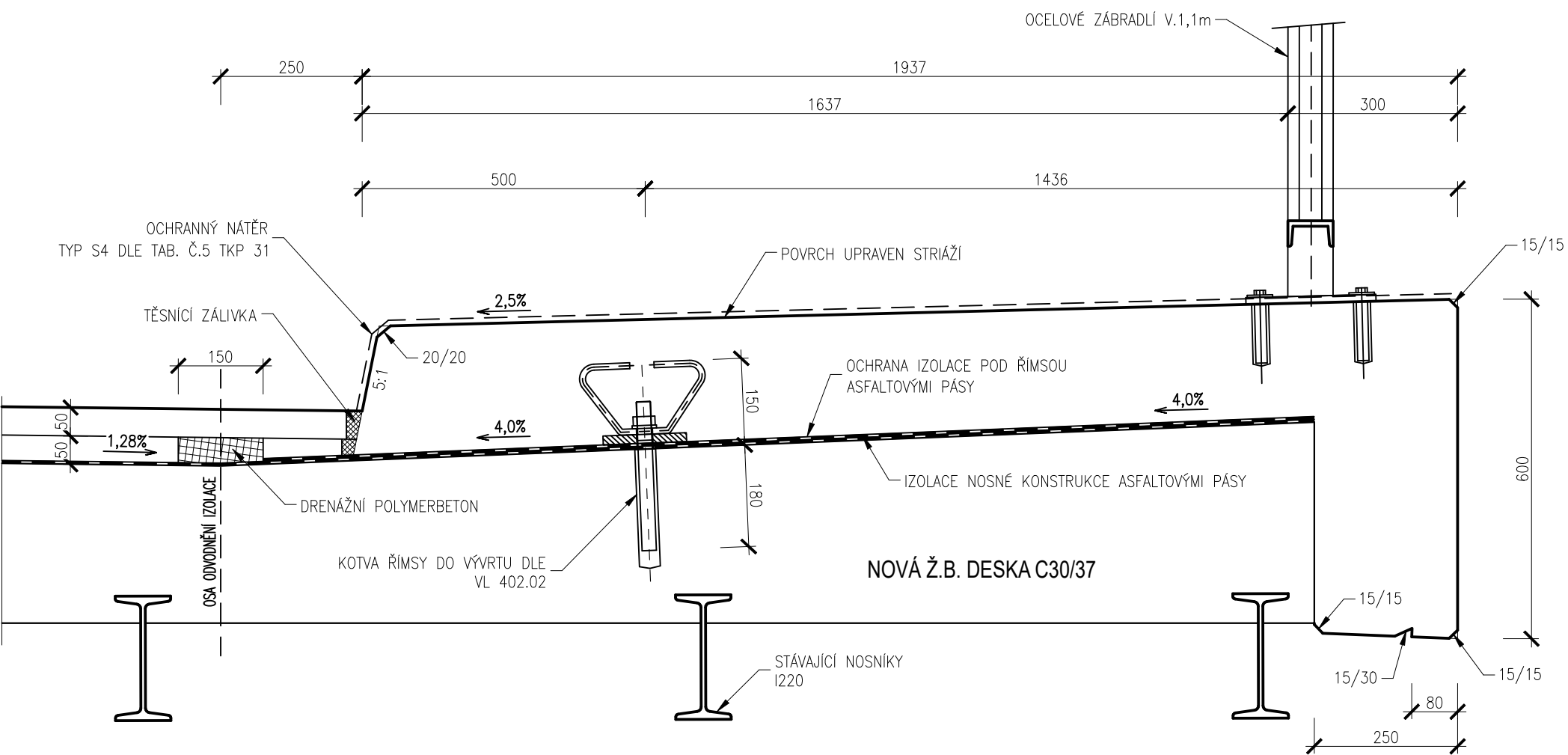


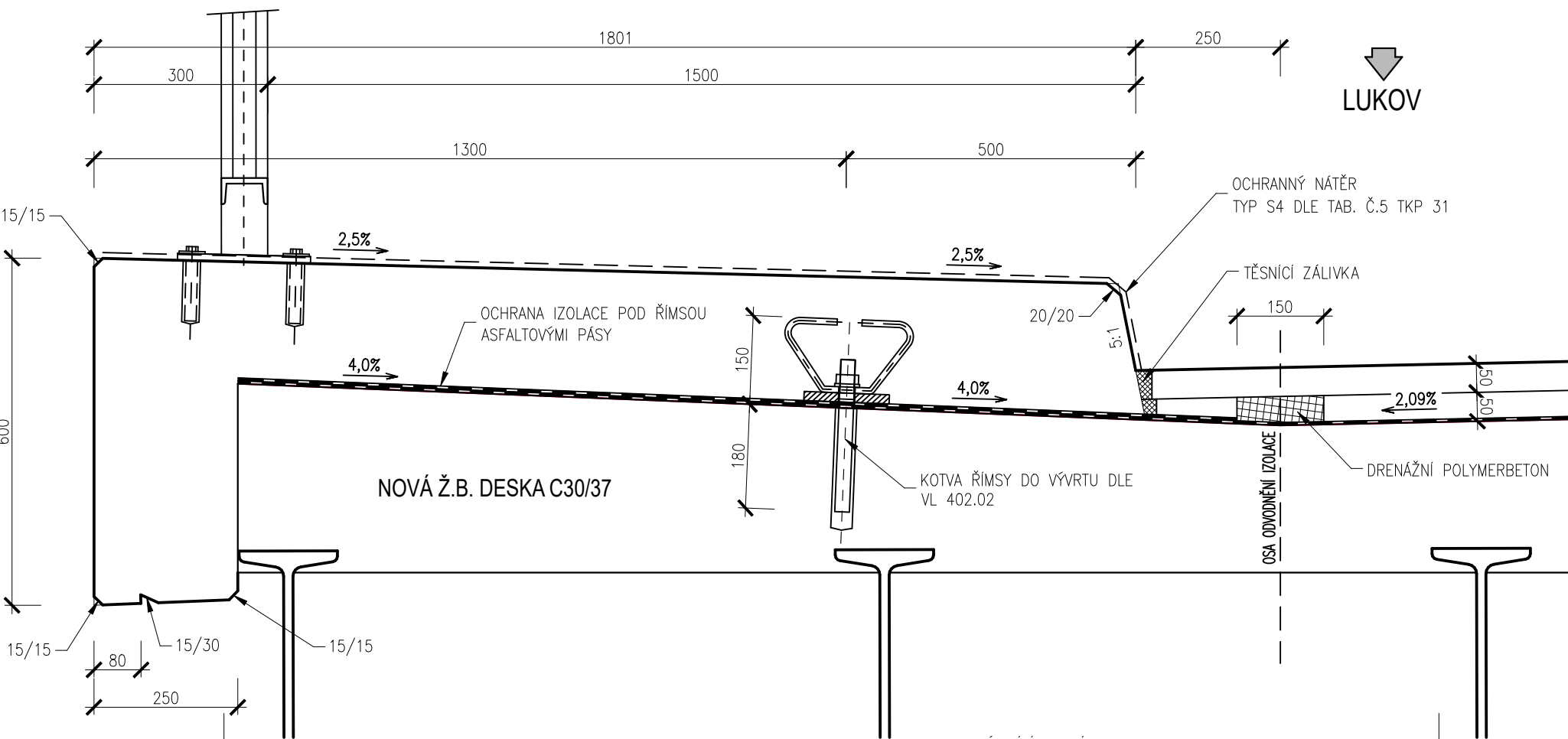
SCHÉMA VÝZTUŽE ŘÍMS, M1:25



ŘEZ A-A, DETAIL PRAVÉ ŘÍMSY, M 1:10



ŘEZ A-A, DETAIL PRAVÉ ŘÍMSY, M 1:10



POVRCHOVÁ ÚPRAVA:

C2d - VŠECHNY VIDITELNÉ PLOCHY

E - NEBEDNĚNÉ PLOCHY

C2: CELOPLOŠNÉ VÍCEVRSTVÉ DESKY SE STRUKTUROU DŘEVA

d: POHLEDOVÝ BETON – POVRCH NEVYŽADUJE DALŠÍ ÚPRAVU

E: NEBEDNĚNÉ PLOCHY – UPRAVENÉ STRIAŽÍ V PŘÍČNÉM SMĚRU DLE DOKUMENTACE

– POKUD NENÍ UVEDENO JINAK, VŠECHNY OSTRÉ HRANY SRAZIT 15/15mm

– VŠECHNY STYČNÉ SPÁRY MEZI JEDNOTLIVÝMI DÍLCI BEDNÍCI PŘEKLIŽKY NA SEBE MUSÍ NAVAZOVAT BEZ VÝŠKOVÝCH ČI SMĚROVÝCH ODSKOKŮ

BETONY DLE TKP18-2 A DLE ČSN EN 206+A2:

C30/37-XC4, XD3, XF4 (CZ, F.2)-CI0,2-Dmax16-S3

OCEL B 500 B (10 505 R)

VYZTUŽENÍ ŘÍMS 250 kg/m³

ZMĚNA VÝKRESU:



Č. ZMĚNY	PŘEDMĚT ZMĚNY	ZMĚNU PROVEDL	PODPIS	DATUM ZMĚNY
1				
2				
3				

SOUŘADNICOVÝ SYSTÉM:

JTSK

VÝŠKOVÝ SYSTÉM:

B.p.v.

VEDOUcí PROJEKTANT – HIP	ING. TOMÁŠ DVOŘÁK		<div>KONSTRUKCE A STATIKA STAVEB</div> <div>Ing. Tomáš Dvořák e-mail: dvorak.statika@gmail.com tel.: +420 728 950 409</div>		
ZODPOVĚDNÝ PROJEKTANT	ING. KAREL ŠPAČEK				
VYPRACOVAL	ING. TOMÁŠ DVOŘÁK				
KONTROLOVAL	ING. KAREL ŠPAČEK				
KRAJ, MĚÚ, ObÚ	KRAJ JIHO MORAVSKÝ				
OBJEDNATEL, INVESTOR	Správa a údržba silnic Jihomoravského kraje				
NÁZEV AKCE:	III/40819 HORNÍ BŘEČKOV MOST 40819-4		DATUM	7/2024	
NÁZEV OBJEKTU:	MOST ev.č. 40819-4		FORMÁT	6x4	
			MĚŘÍTKO	1:100,1:25,1:10	
			STUPEŇ	TP	
			ZAK. ČÍSLO	2411	
NÁZEV VÝKRESU:	TVAR A VÝZTUŽ ŘÍMS		Č. SOUPRAVY	Č. VÝKRESU	
			04		